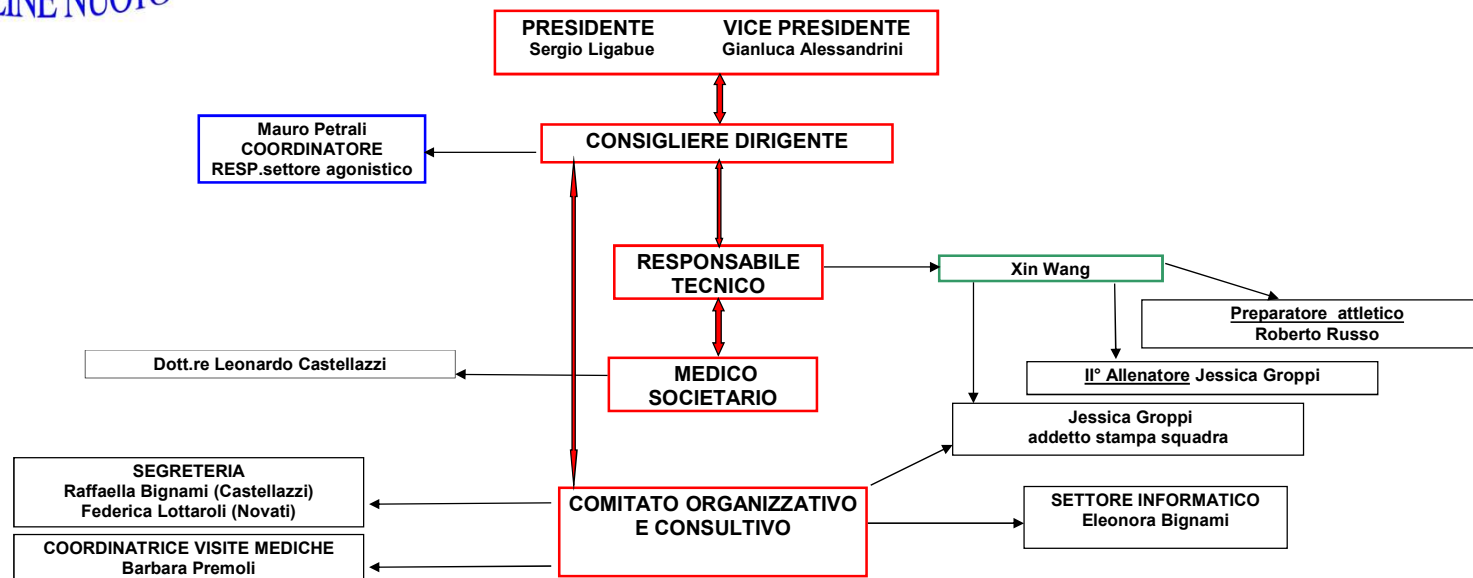




ORGANIGRAMMA SKY LINE NUOTO stagione 2016-2017



COLLABORAZIONI PROFESSIONALI ESTERNE

- ALIMENTARISTA: Dott. Francesco Avaldi
(LODI)

- FISIOTERAPISTA: Dott. Francesco Izzo
(CENTRO MEDICO FISIOTERAPICO LODI)

- PALESTRA: Futura Fitnes
(CASALPUSTERLENGO)

SKY LINE NUOTO S.S.D. a r.l.

Piazzale dello Sport, 1
26841 Casalpuusterlengo (LO)
tel.: 0377 – 802863
www.sky-line.it

recapiti telefonici ed indirizzi e.mail sono reperibili in segreteria